

# Nightwind Lullaby

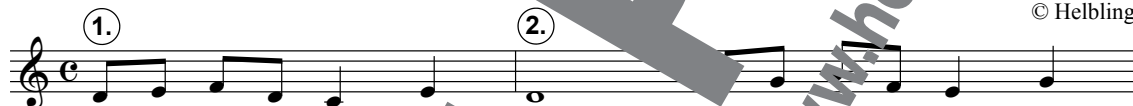
(Körner)

Text: Lilly C. Olsen

Musik: Henry O. Millsby

© Helbling

Mysteriously



1./4. Day is done and all can sleep un - der grow - ing sha - dows  
 2. Moon and stars, they watch be - lieve, earth - bound crea - tures sleep and  
 3. Far from day and morn - ing, they breathe the sound of dark and



1./4. deep. 1.-4. When the winds hush by and by and by,  
 2. dream.  
 3. night.



sing their sweet - will - la - by, lul - la - by.

## Bass-Ostinato:



Hu, lu - la - by

## Intro und Bridge optional mit gesprochenem Liedtext:

Improvisieren nach Herkommen: Einklang, Zweiklang, Dreiklang, Cluster.



1. **Daumen, Zeigefinger, Mittelfinger**  
 Sprechklang, jeder singt einen der 3 Töne.

### 3. Daumen, Zeigefinger, Mittelfinger

Dur-Dreiklang, jeder singt einen der 3 Töne.



5. **Hoch – tief, vertikal**  
 Die Handzeichen werden bewegt, Singende reagieren mit Tonhöhen.



2. **Daumen, Zeigefinger**  
 Sprechklang, jeder singt einen der 2 Töne.



4. **Faust**  
 Clusterklang, jeder singt einen beliebigen Ton.



6. **Laut – leise, horizontal**  
 Die Handzeichen werden bewegt, von Singenden dynamisch umgesetzt.

## Zur Gestaltung:

Soprane mit singen den Song (oder sprechen nur den Text) echoartig. Das Bass-Ostinato kann auch als Intro und Zwischenspiel erklingen. Kreative Handzeichen, Improvisationen, Perkussionsgestaltungen und Choreografien können das Stück begleiten.